

Meldeblatt Winterthurer Nussjagd



Die Winterthurer Nussjagd findet in Zusammenarbeit mit der Pro Natura Aktion ‚Auf zur Nussjagd!‘ statt. Im Rahmen der Winterthurer Nussjagd wird besonders intensiv nach der Haselmaus gesucht. Pro Natura übernimmt die Auswertung der Funde.

Wichtig: Uns interessiert Ihre Rückmeldung auch, wenn Sie gesucht, aber nichts gefunden haben. Bitte leserlich schreiben.

Suchdatum: _____ Suchdauer in Minuten: _____

Suchgebiet: Bitte auf der Karte das ungefähre Suchgebiet einzeichnen oder die Mitte des Suchgebietes mit einem Kreuz markieren.

Lebensraum: Bitte vermerken Sie, wo Sie gesucht haben: Waldrand Waldlichtung im Wald Hecke

anderer Ort: _____

Anzahl gefundene Haselnüsse mit Frassspuren: _____

Vorname, Name: _____

Adresse, Ort, Tel.: _____

Email: _____

(diese Angaben werden ausschliesslich für die Rückmeldung zur Nussjagd verwendet!)

Ja, die von mir gesammelten Nüsse können mit meinem Namen im Naturmuseum ausgestellt werden.

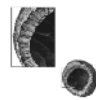
Bitte dieses Blatt ausgefüllt und zusammen mit den Nüssen bis 31. Oktober 2010 abgeben:

- In die Sammelbehälter am Waldrand (Standorte siehe Rückseite) einwerfen,
- im Naturmuseum Winterthur abgeben,
- per Post senden (Nüsse in einer Schachtel) an den Forstbetrieb, Postfach, 8402 Winterthur.

Der Forstbetrieb Winterthur schickt die Sammeltüten weiter an Pro Natura, wo die Bestimmung der Nüsse stattfindet. Sie erhalten von Pro Natura im Dezember 2010 den Schlussbericht der Aktion Nussjagd und eine Nachweiskarte. Vielen Dank für Ihre Unterstützung!

Frassspuren
Illustrationen: Ueli Iff

Rötelmaus



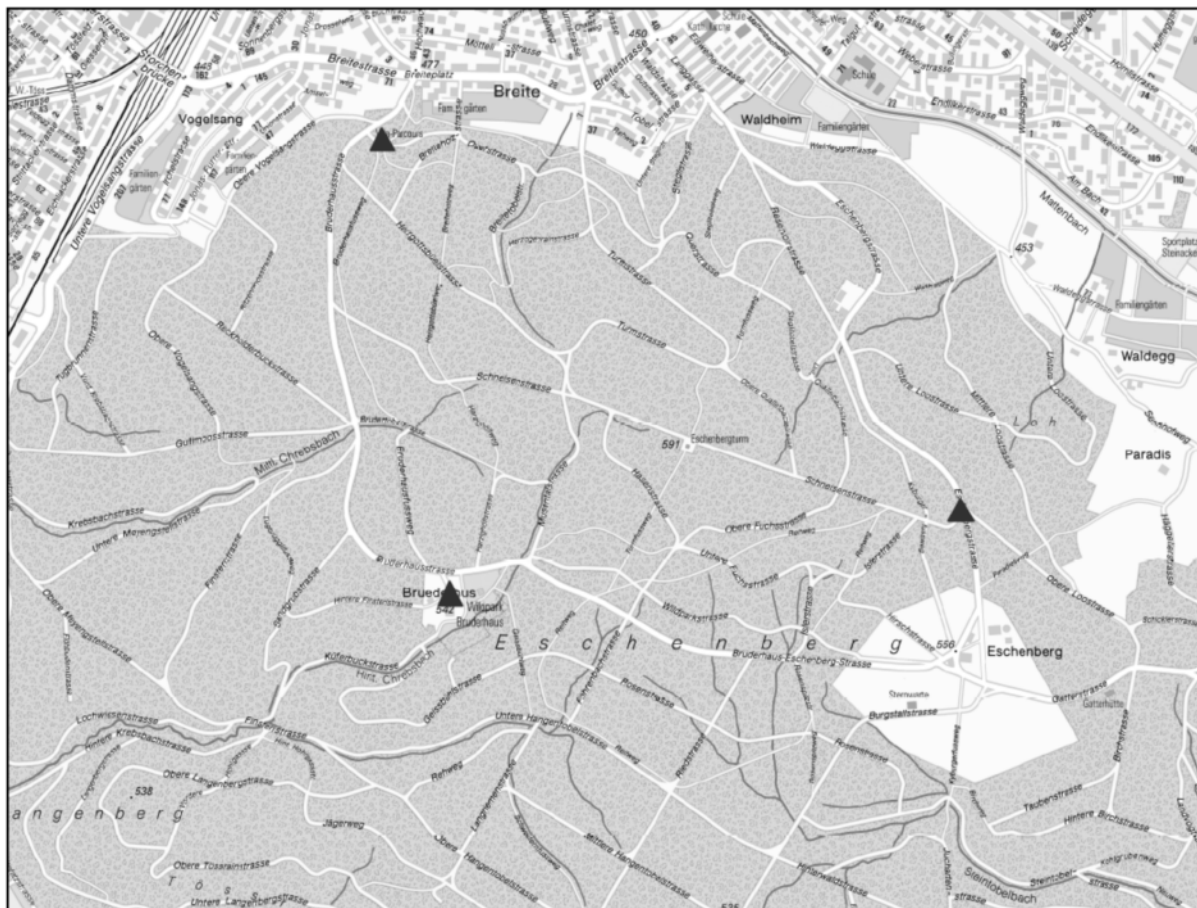
Haselmaus



Eichhörnchen



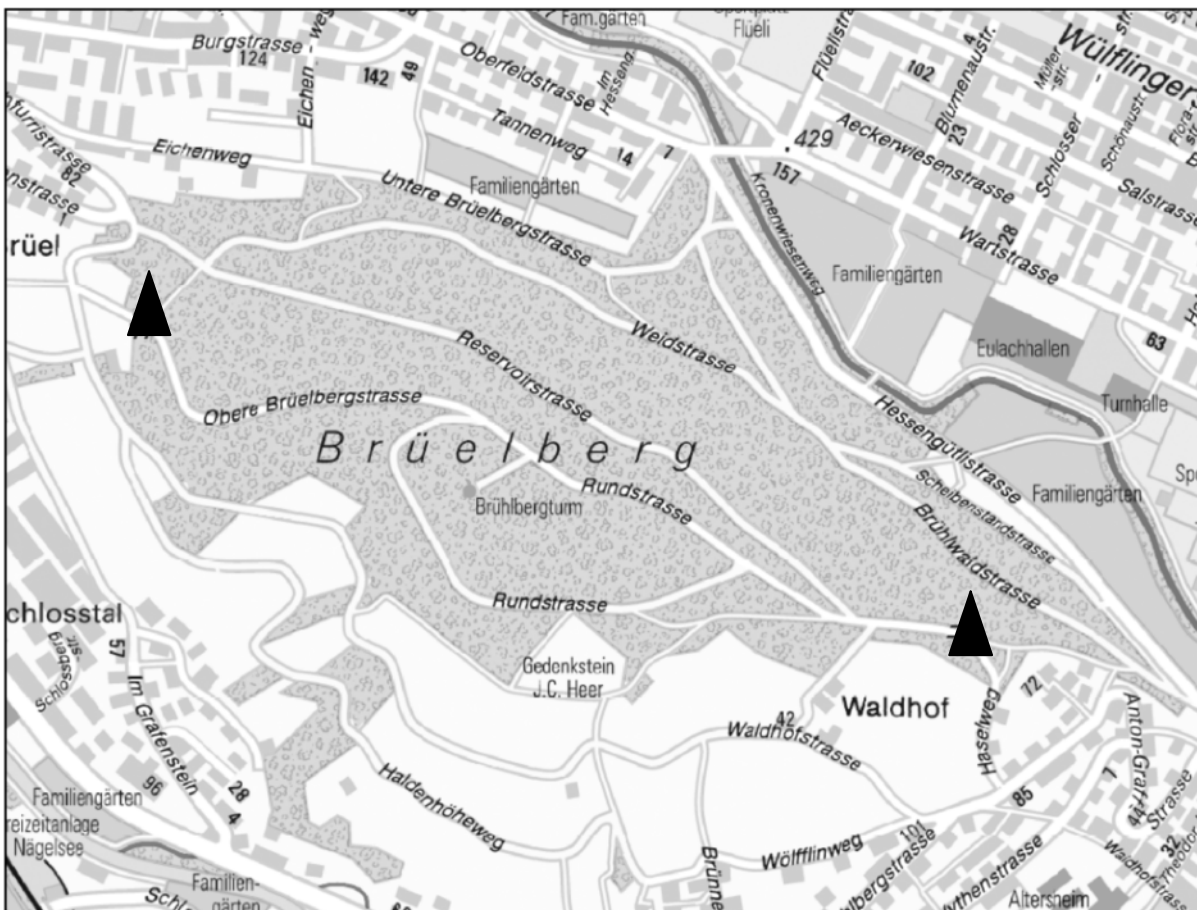
Haselnussbohrer



▲ Standorte Sammelbehälter X Fundort (bitte einzeichnen)



▲ Standorte Sammelbehälter X Fundort (bitte einzeichnen)



▲ Standorte Sammelbehälter X Fundort (bitte einzeichnen)